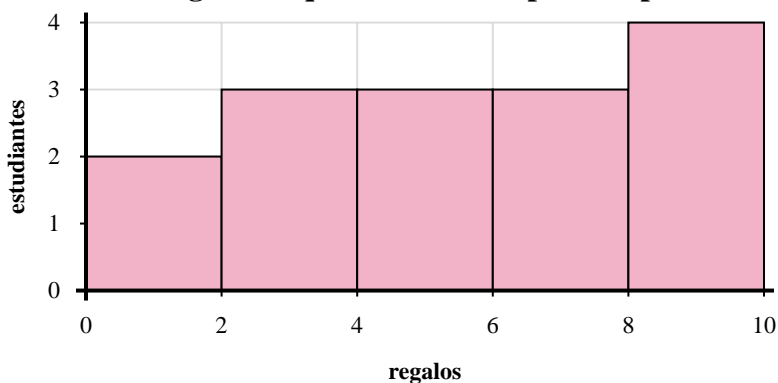




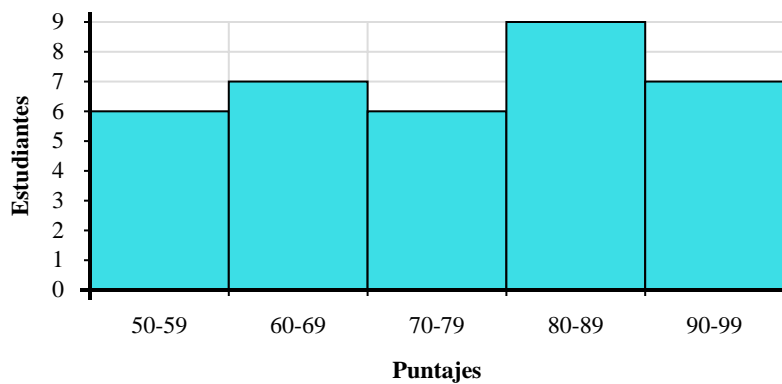
Utilice los histogramas que se muestran para responder cada pregunta.

**Respuestas**



- 1) ¿Cuántos estudiantes recibieron entre 0 y 2 regalos?
- 2) ¿Cuántos estudiantes están representados en este histograma?
- 3) Si un estudiante recibiera 6 regalos, ¿a qué barra se agregaría?
- 4) La mayoría de los estudiantes recibieron entre \_\_\_\_\_ y \_\_\_\_\_ regalos.

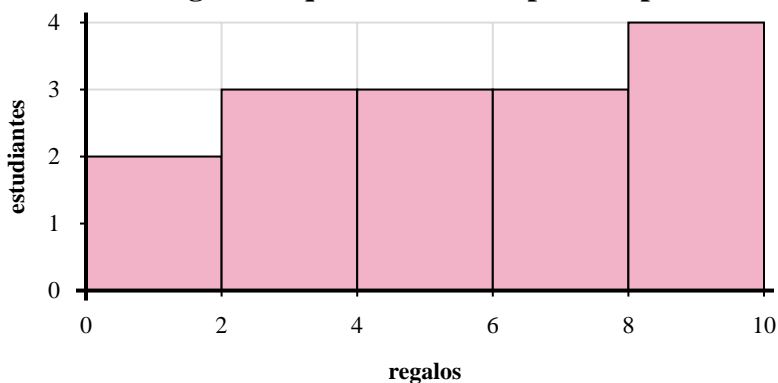
1. \_\_\_\_\_
2. \_\_\_\_\_
3. \_\_\_\_\_
4. \_\_\_\_\_
5. \_\_\_\_\_
6. \_\_\_\_\_
7. \_\_\_\_\_
8. \_\_\_\_\_



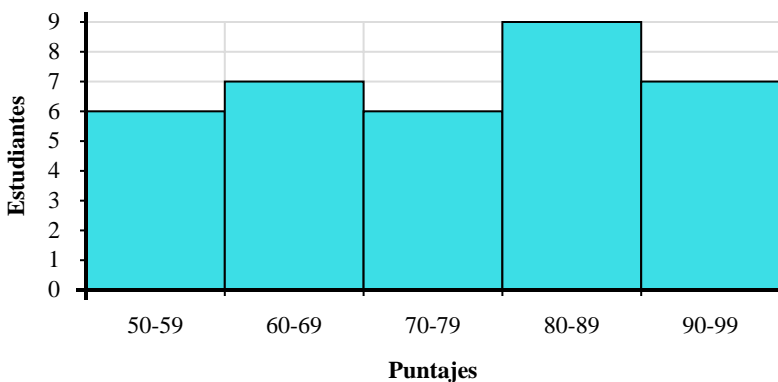
- 5) ¿Cuántos estudiantes están representados en este histograma?
- 6) ¿Cuántos estudiantes puntuaron entre un 50 y 60?
- 7) La mayoría de los estudiantes obtuvieron un puntaje entre \_\_\_\_\_ y \_\_\_\_\_.
- 8) Si un estudiante obtuviera un 54, ¿a qué barra se agregaría?



Utilice los histogramas que se muestran para responder cada pregunta.



- 1) ¿Cuántos estudiantes recibieron entre 0 y 2 regalos?
- 2) ¿Cuántos estudiantes están representados en este histograma?
- 3) Si un estudiante recibiera 6 regalos, ¿a qué barra se agregaría?
- 4) La mayoría de los estudiantes recibieron entre \_\_\_\_\_ y \_\_\_\_\_ regalos.



- 5) ¿Cuántos estudiantes están representados en este histograma?
- 6) ¿Cuántos estudiantes puntuaron entre un 50 y 60?
- 7) La mayoría de los estudiantes obtuvieron un puntaje entre \_\_\_\_\_ y \_\_\_\_\_.
- 8) Si un estudiante obtuviera un 54, ¿a qué barra se agregaría?

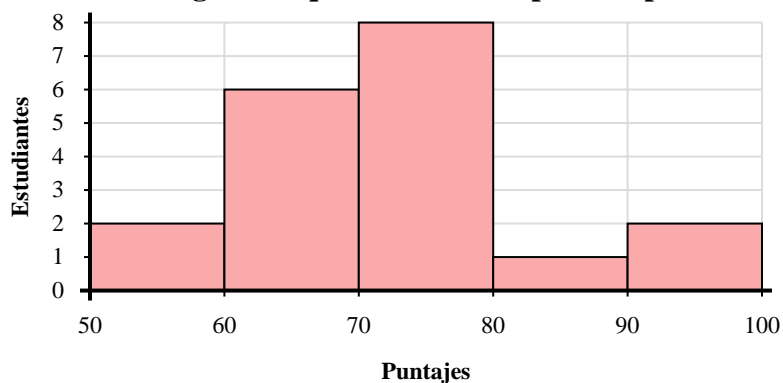
**Respuestas**

1. 2
2. 15
3. 4
4. 8 10
5. 35
6. 6
7. 80 90
8. 1



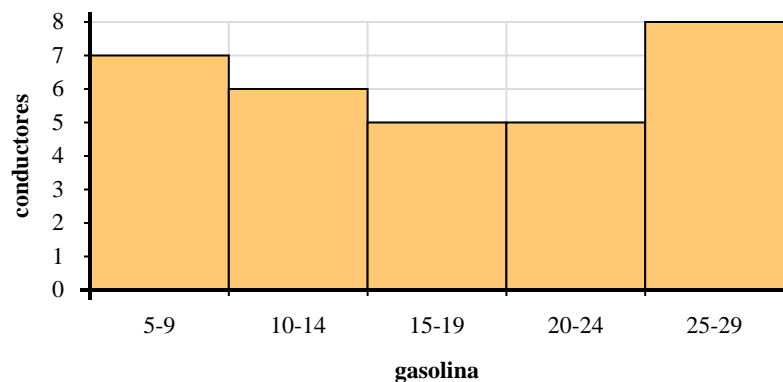
Utilice los histogramas que se muestran para responder cada pregunta.

**Respuestas**



- 1) Si un estudiante obtuviera un 94, ¿a qué barra se agregaría?
- 2) ¿Cuántos estudiantes están representados en este histograma?
- 3) ¿Cuántos estudiantes puntuaron entre un 60 y 70?
- 4) La mayoría de los estudiantes obtuvieron un puntaje entre \_\_\_\_\_ y \_\_\_\_\_.

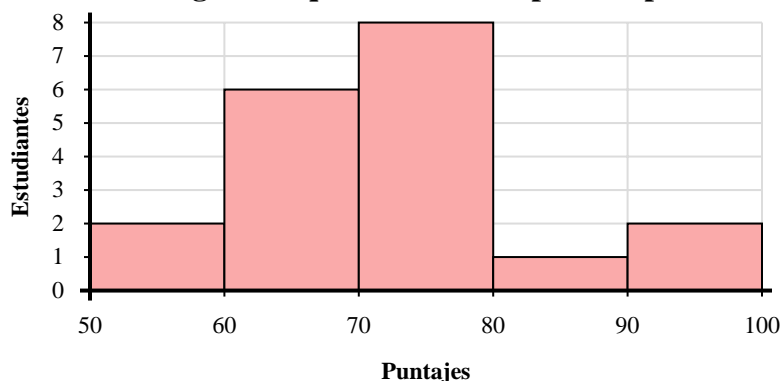
1. \_\_\_\_\_
2. \_\_\_\_\_
3. \_\_\_\_\_
4. \_\_\_\_\_
5. \_\_\_\_\_
6. \_\_\_\_\_
7. \_\_\_\_\_
8. \_\_\_\_\_



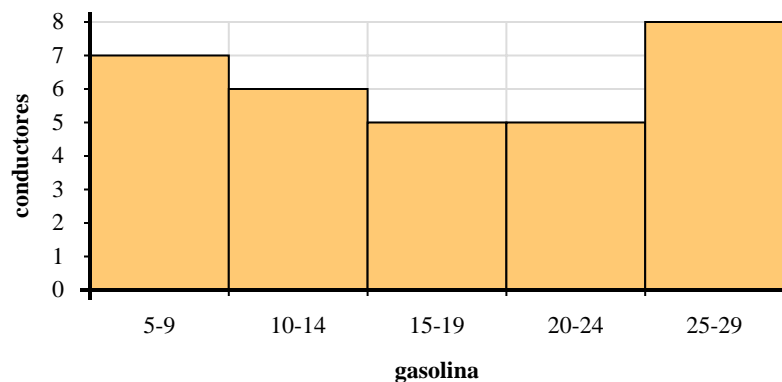
- 5) La mayoría de los conductores compran entre \_\_\_\_\_ y \_\_\_\_\_ galones de gasolina.
- 6) ¿Cuántos conductores están representados en este histograma?
- 7) Si un conductor comprara 17 galones, ¿a qué barra se agregaría?
- 8) ¿Cuántos conductores compraron entre 5 y 10 galones?



Utilice los histogramas que se muestran para responder cada pregunta.



- 1) Si un estudiante obtuviera un 94, ¿a qué barra se agregaría?
- 2) ¿Cuántos estudiantes están representados en este histograma?
- 3) ¿Cuántos estudiantes puntuaron entre un 60 y 70?
- 4) La mayoría de los estudiantes obtuvieron un puntaje entre \_\_\_\_ y \_\_\_\_.



- 5) La mayoría de los conductores compran entre \_\_\_\_ y \_\_\_\_ galones de gasolina.
- 6) ¿Cuántos conductores están representados en este histograma?
- 7) Si un conductor comprara 17 galones, ¿a qué barra se agregaría?
- 8) ¿Cuántos conductores compraron entre 5 y 10 galones?

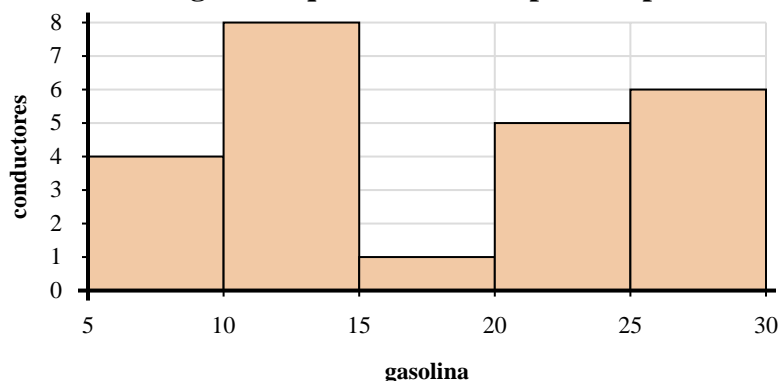
**Respuestas**

1. 5
2. 19
3. 6
4. 70 80
5. 25 30
6. 31
7. 3
8. 7



Utilice los histogramas que se muestran para responder cada pregunta.

**Respuestas**



- 1) La mayoría de los conductores compran entre \_\_\_\_\_ y \_\_\_\_\_ galones de gasolina.
- 2) ¿Cuántos conductores compraron entre 10 y 15 galones?
- 3) Si un conductor comprara 12 galones, ¿a qué barra se agregaría?
- 4) ¿Cuántos conductores están representados en este histograma?

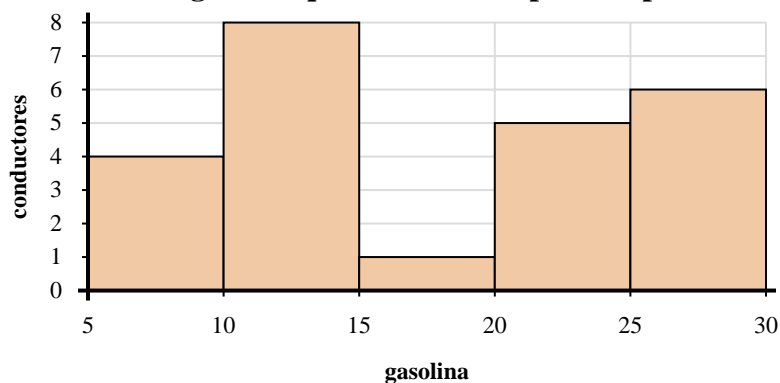
1. \_\_\_\_\_
2. \_\_\_\_\_
3. \_\_\_\_\_
4. \_\_\_\_\_
5. \_\_\_\_\_
6. \_\_\_\_\_
7. \_\_\_\_\_
8. \_\_\_\_\_



- 5) ¿Cuántas bolsas de mezcla de frutos secos están representadas en este histograma?
- 6) La mayoría de las bolsas tenían entre \_\_\_\_\_ y \_\_\_\_\_ trozos de chocolate.
- 7) Si una bolsa tuviera 49 trozos de chocolate, ¿a qué barra se agregaría?
- 8) ¿Cuántas bolsas tenía entre 60 y 80 piezas de chocolate?



Utilice los histogramas que se muestran para responder cada pregunta.



- 1) La mayoría de los conductores compran entre \_\_\_\_\_ y \_\_\_\_\_ galones de gasolina.
- 2) ¿Cuántos conductores compraron entre 10 y 15 galones?
- 3) Si un conductor comprara 12 galones, ¿a qué barra se agregaría?
- 4) ¿Cuántos conductores están representados en este histograma?



- 5) ¿Cuántas bolsas de mezcla de frutos secos están representadas en este histograma?
- 6) La mayoría de las bolsas tenían entre \_\_\_\_\_ y \_\_\_\_\_ trozos de chocolate.
- 7) Si una bolsa tuviera 49 trozos de chocolate, ¿a qué barra se agregaría?
- 8) ¿Cuántas bolsas tenía entre 60 y 80 piezas de chocolate?

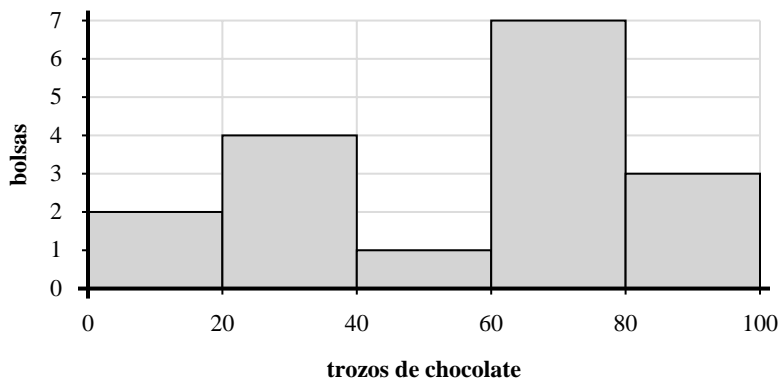
**Respuestas**

1. 10 15
2. 8
3. 2
4. 24
5. 30
6. 20 40
7. 3
8. 2



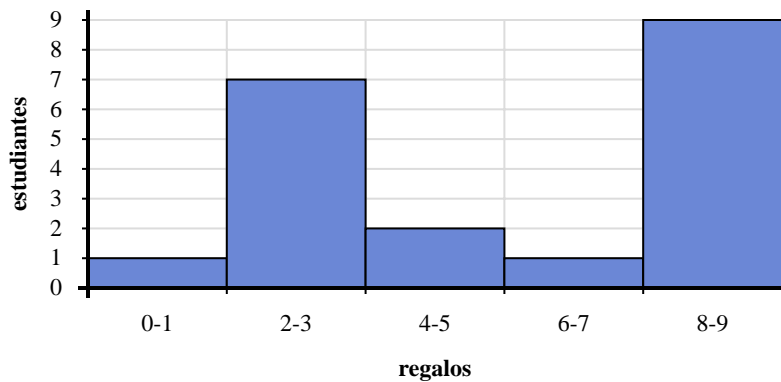
Utilice los histogramas que se muestran para responder cada pregunta.

**Respuestas**



- 1) ¿Cuántas bolsas tenía entre 40 y 60 piezas de chocolate?
- 2) ¿Cuántas bolsas de mezcla de frutos secos están representadas en este histograma?
- 3) Si una bolsa tuviera 69 trozos de chocolate, ¿a qué barra se agregaría?
- 4) La mayoría de las bolsas tenían entre \_\_\_\_\_ y \_\_\_\_\_ trozos de chocolate.

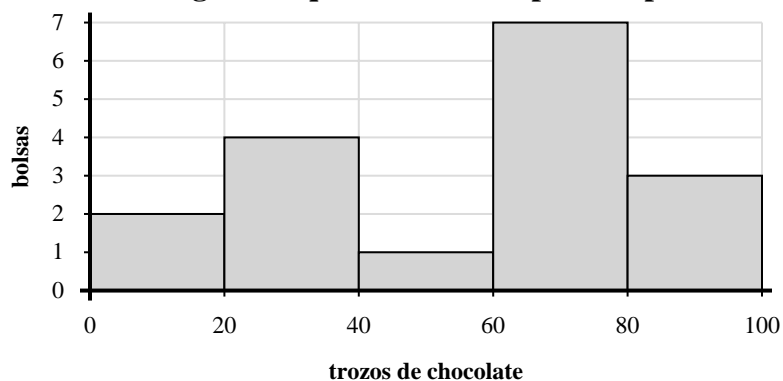
1. \_\_\_\_\_
2. \_\_\_\_\_
3. \_\_\_\_\_
4. \_\_\_\_\_
5. \_\_\_\_\_
6. \_\_\_\_\_
7. \_\_\_\_\_
8. \_\_\_\_\_



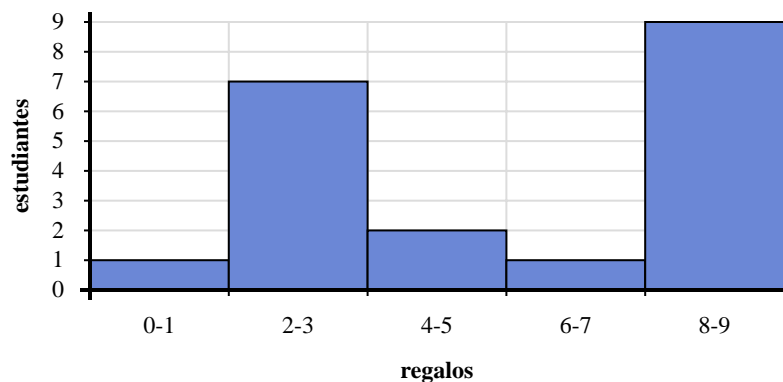
- 5) Si un estudiante recibiera 4 regalos, ¿a qué barra se agregaría?
- 6) ¿Cuántos estudiantes recibieron entre 0 y 2 regalos?
- 7) ¿Cuántos estudiantes están representados en este histograma?
- 8) La mayoría de los estudiantes recibieron entre \_\_\_\_\_ y \_\_\_\_\_ regalos.



Utilice los histogramas que se muestran para responder cada pregunta.



- 1) ¿Cuántas bolsas tenía entre 40 y 60 piezas de chocolate?
- 2) ¿Cuántas bolsas de mezcla de frutos secos están representadas en este histograma?
- 3) Si una bolsa tuviera 69 trozos de chocolate, ¿a qué barra se agregaría?
- 4) La mayoría de las bolsas tenían entre \_\_\_\_\_ y \_\_\_\_\_ trozos de chocolate.



- 5) Si un estudiante recibiera 4 regalos, ¿a qué barra se agregaría?
- 6) ¿Cuántos estudiantes recibieron entre 0 y 2 regalos?
- 7) ¿Cuántos estudiantes están representados en este histograma?
- 8) La mayoría de los estudiantes recibieron entre \_\_\_\_\_ y \_\_\_\_\_ regalos.

**Respuestas**

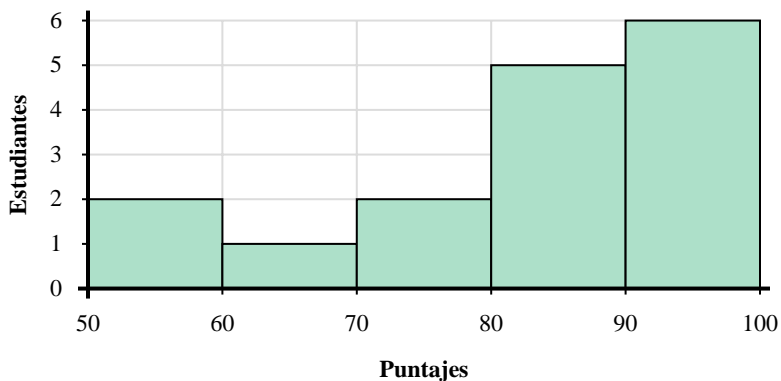
1. 1
2. 17
3. 4
4. 60 80
5. 3
6. 1
7. 20
8. 8 10





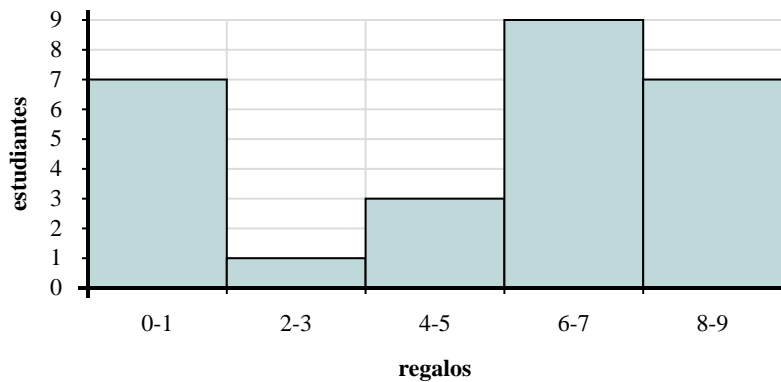
Utilice los histogramas que se muestran para responder cada pregunta.

**Respuestas**



- 1) ¿Cuántos estudiantes puntuaron entre un 90 y 100?
- 2) La mayoría de los estudiantes obtuvieron un puntaje entre \_\_\_\_\_ y \_\_\_\_\_.
- 3) Si un estudiante obtuviera un 54, ¿a qué barra se agregaría?
- 4) ¿Cuántos estudiantes están representados en este histograma?

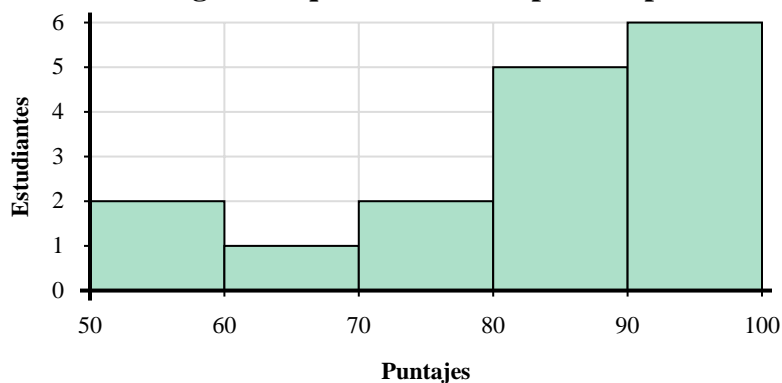
1. \_\_\_\_\_
2. \_\_\_\_\_
3. \_\_\_\_\_
4. \_\_\_\_\_
5. \_\_\_\_\_
6. \_\_\_\_\_
7. \_\_\_\_\_
8. \_\_\_\_\_



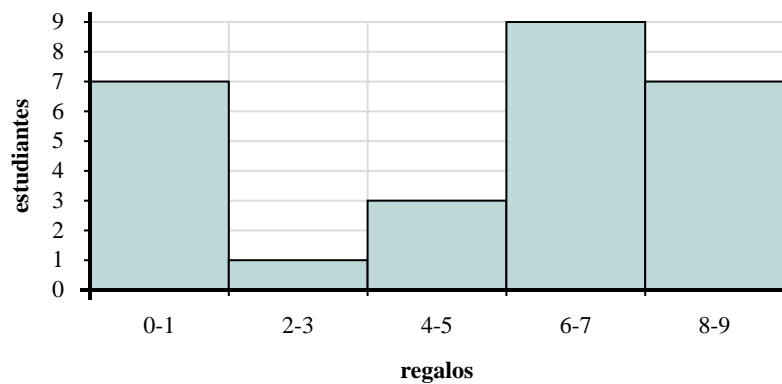
- 5) La mayoría de los estudiantes recibieron entre \_\_\_\_\_ y \_\_\_\_\_ regalos.
- 6) ¿Cuántos estudiantes están representados en este histograma?
- 7) Si un estudiante recibiera 0 regalos, ¿a qué barra se agregaría?
- 8) ¿Cuántos estudiantes recibieron entre 6 y 8 regalos?



Utilice los histogramas que se muestran para responder cada pregunta.



- 1) ¿Cuántos estudiantes puntuaron entre un 90 y 100?
- 2) La mayoría de los estudiantes obtuvieron un puntaje entre \_\_\_\_\_ y \_\_\_\_\_.
- 3) Si un estudiante obtuviera un 54, ¿a qué barra se agregaría?
- 4) ¿Cuántos estudiantes están representados en este histograma?



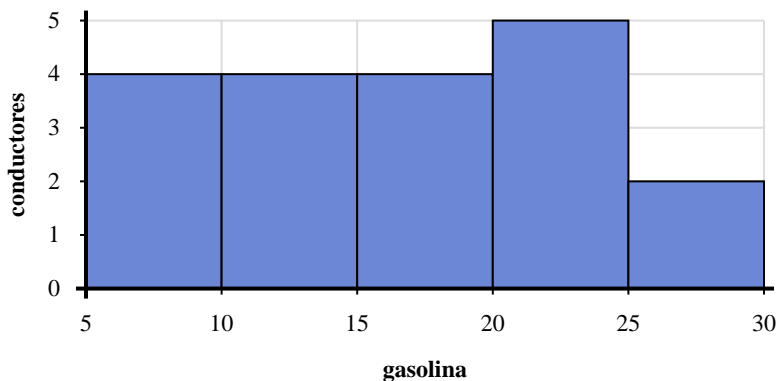
- 5) La mayoría de los estudiantes recibieron entre \_\_\_\_\_ y \_\_\_\_\_ regalos.
- 6) ¿Cuántos estudiantes están representados en este histograma?
- 7) Si un estudiante recibiera 0 regalos, ¿a qué barra se agregaría?
- 8) ¿Cuántos estudiantes recibieron entre 6 y 8 regalos?

**Respuestas**

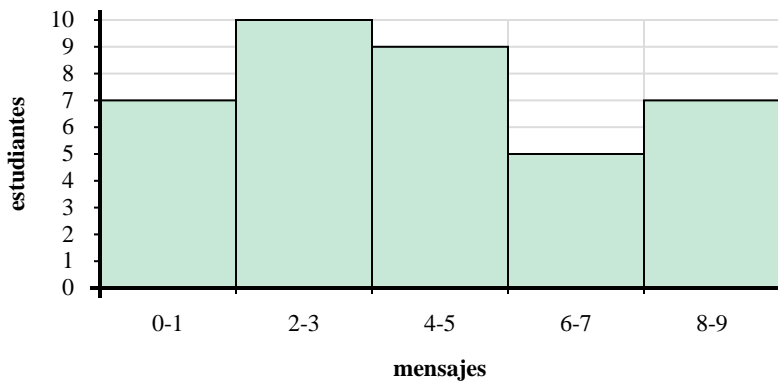
1. 6
2. 90 100
3. 1
4. 16
5. 6 8
6. 27
7. 1
8. 9



Utilice los histogramas que se muestran para responder cada pregunta.



- 1) ¿Cuántos conductores compraron entre 20 y 25 galones?
- 2) ¿Cuántos conductores están representados en este histograma?
- 3) Si un conductor comprara 22 galones, ¿a qué barra se agregaría?
- 4) La mayoría de los conductores compran entre \_\_\_\_\_ y \_\_\_\_\_ galones de gasolina.



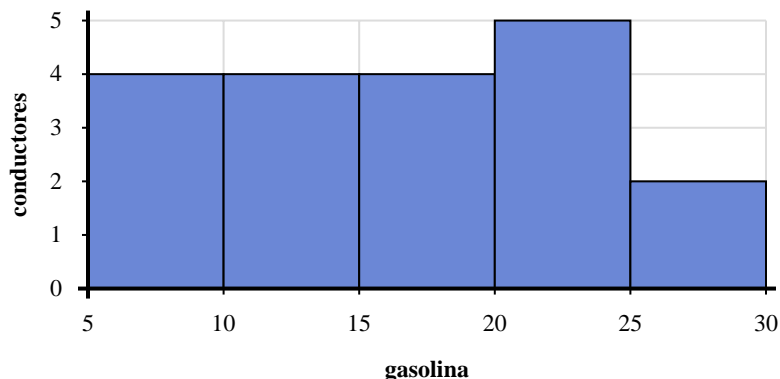
- 5) ¿Cuántos estudiantes están representados en este histograma?
- 6) La mayoría de los estudiantes se envían entre \_\_\_\_\_ y \_\_\_\_\_ textos.
- 7) ¿Cuántos estudiantes enviaron entre 6 y 8 textos?
- 8) Si un estudiante enviara 0 textos, ¿a qué barra se agregaría?

**Respuestas**

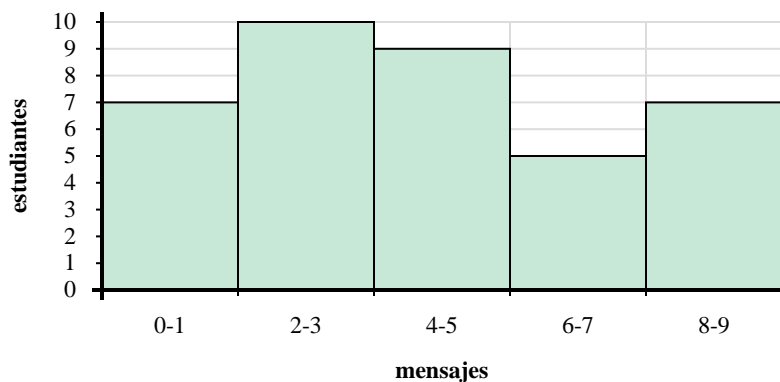
1. \_\_\_\_\_
2. \_\_\_\_\_
3. \_\_\_\_\_
4. \_\_\_\_\_
5. \_\_\_\_\_
6. \_\_\_\_\_
7. \_\_\_\_\_
8. \_\_\_\_\_



Utilice los histogramas que se muestran para responder cada pregunta.



- 1) ¿Cuántos conductores compraron entre 20 y 25 galones?
- 2) ¿Cuántos conductores están representados en este histograma?
- 3) Si un conductor comprara 22 galones, ¿a qué barra se agregaría?
- 4) La mayoría de los conductores compran entre \_\_\_\_\_ y \_\_\_\_\_ galones de gasolina.



- 5) ¿Cuántos estudiantes están representados en este histograma?
- 6) La mayoría de los estudiantes se envían entre \_\_\_\_\_ y \_\_\_\_\_ textos.
- 7) ¿Cuántos estudiantes enviaron entre 6 y 8 textos?
- 8) Si un estudiante enviara 0 textos, ¿a qué barra se agregaría?

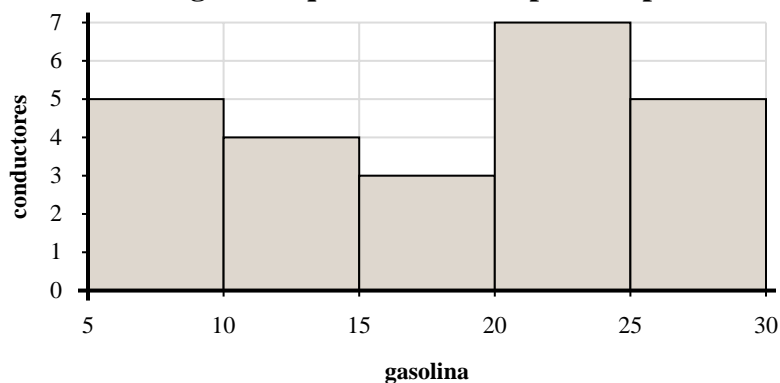
**Respuestas**

1. 5
2. 19
3. 4
4. 20 25
5. 38
6. 2 4
7. 5
8. 1



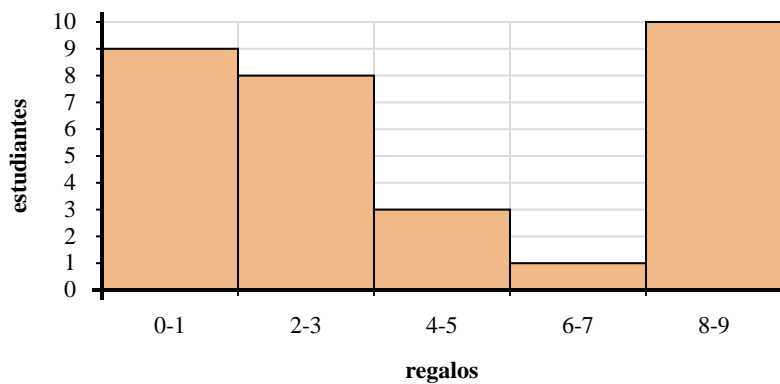
Utilice los histogramas que se muestran para responder cada pregunta.

**Respuestas**



- 1) La mayoría de los conductores compran entre \_\_\_\_\_ y \_\_\_\_\_ galones de gasolina.
- 2) ¿Cuántos conductores compraron entre 15 y 20 galones?
- 3) ¿Cuántos conductores están representados en este histograma?
- 4) Si un conductor comprara 27 galones, ¿a qué barra se agregaría?

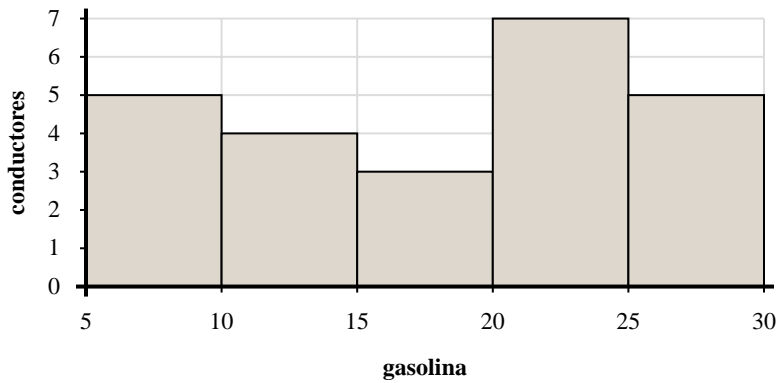
1. \_\_\_\_\_
2. \_\_\_\_\_
3. \_\_\_\_\_
4. \_\_\_\_\_
5. \_\_\_\_\_
6. \_\_\_\_\_
7. \_\_\_\_\_
8. \_\_\_\_\_



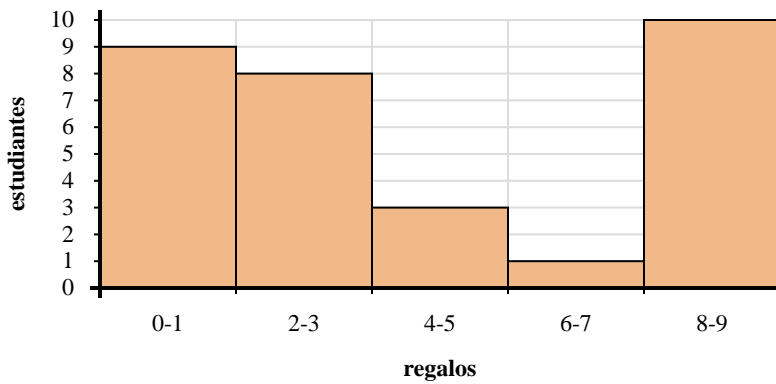
- 5) Si un estudiante recibiera 0 regalos, ¿a qué barra se agregaría?
- 6) La mayoría de los estudiantes recibieron entre \_\_\_\_\_ y \_\_\_\_\_ regalos.
- 7) ¿Cuántos estudiantes recibieron entre 0 y 2 regalos?
- 8) ¿Cuántos estudiantes están representados en este histograma?



Utilice los histogramas que se muestran para responder cada pregunta.



- 1) La mayoría de los conductores compran entre \_\_\_\_\_ y \_\_\_\_\_ galones de gasolina.
- 2) ¿Cuántos conductores compraron entre 15 y 20 galones?
- 3) ¿Cuántos conductores están representados en este histograma?
- 4) Si un conductor comprara 27 galones, ¿a qué barra se agregaría?



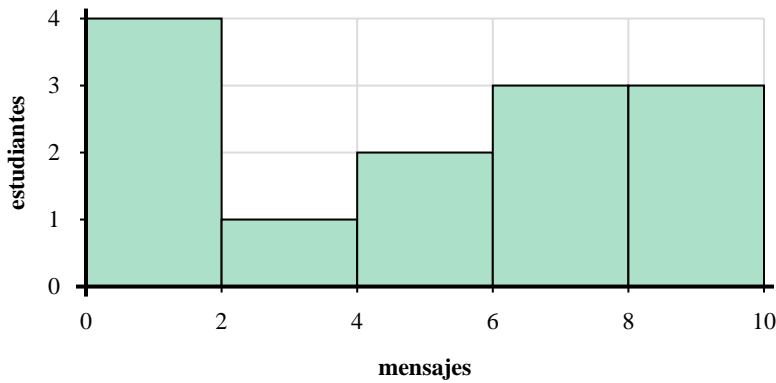
- 5) Si un estudiante recibiera 0 regalos, ¿a qué barra se agregaría?
- 6) La mayoría de los estudiantes recibieron entre \_\_\_\_\_ y \_\_\_\_\_ regalos.
- 7) ¿Cuántos estudiantes recibieron entre 0 y 2 regalos?
- 8) ¿Cuántos estudiantes están representados en este histograma?

**Respuestas**

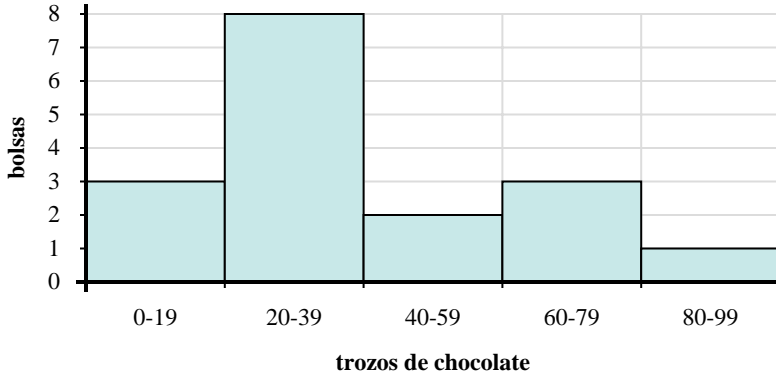
1. 20 25
2. 3
3. 24
4. 5
5. 1
6. 8 10
7. 9
8. 31



Utilice los histogramas que se muestran para responder cada pregunta.



- 1) ¿Cuántos estudiantes están representados en este histograma?
- 2) La mayoría de los estudiantes se envían entre \_\_\_\_\_ y \_\_\_\_\_ textos.
- 3) ¿Cuántos estudiantes enviaron entre 8 y 10 textos?
- 4) Si un estudiante enviara 6 textos, ¿a qué barra se agregaría?



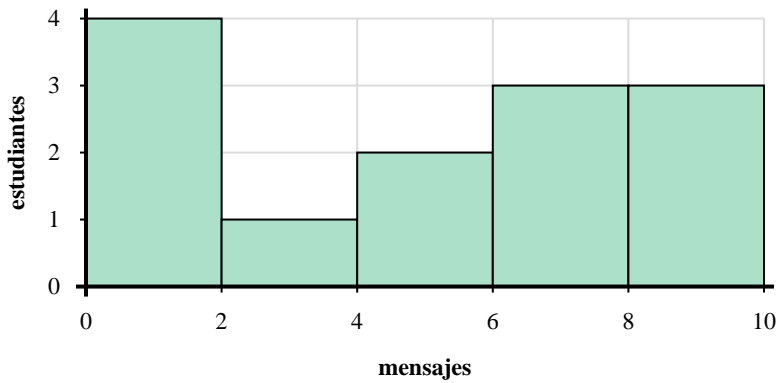
- 5) La mayoría de las bolsas tenían entre \_\_\_\_\_ y \_\_\_\_\_ trozos de chocolate.
- 6) ¿Cuántas bolsas tenía entre 40 y 60 piezas de chocolate?
- 7) Si una bolsa tuviera 69 trozos de chocolate, ¿a qué barra se agregaría?
- 8) ¿Cuántas bolsas de mezcla de frutos secos están representadas en este histograma?

**Respuestas**

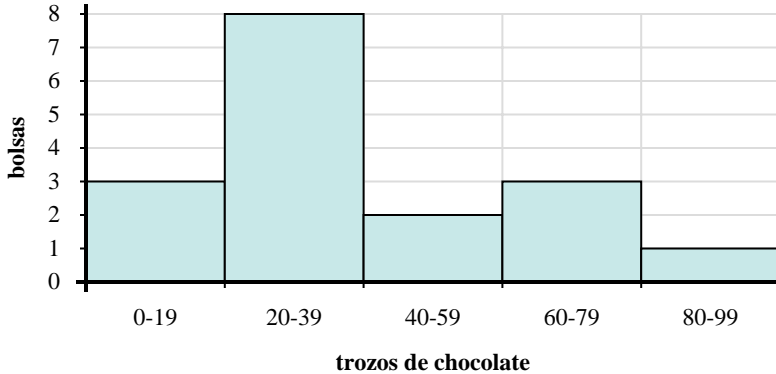
1. \_\_\_\_\_
2. \_\_\_\_\_
3. \_\_\_\_\_
4. \_\_\_\_\_
5. \_\_\_\_\_
6. \_\_\_\_\_
7. \_\_\_\_\_
8. \_\_\_\_\_



Utilice los histogramas que se muestran para responder cada pregunta.



- 1) ¿Cuántos estudiantes están representados en este histograma?
- 2) La mayoría de los estudiantes se envían entre \_\_\_\_\_ y \_\_\_\_\_ textos.
- 3) ¿Cuántos estudiantes enviaron entre 8 y 10 textos?
- 4) Si un estudiante enviara 6 textos, ¿a qué barra se agregaría?



- 5) La mayoría de las bolsas tenían entre \_\_\_\_\_ y \_\_\_\_\_ trozos de chocolate.
- 6) ¿Cuántas bolsas tenía entre 40 y 60 piezas de chocolate?
- 7) Si una bolsa tuviera 69 trozos de chocolate, ¿a qué barra se agregaría?
- 8) ¿Cuántas bolsas de mezcla de frutos secos están representadas en este histograma?

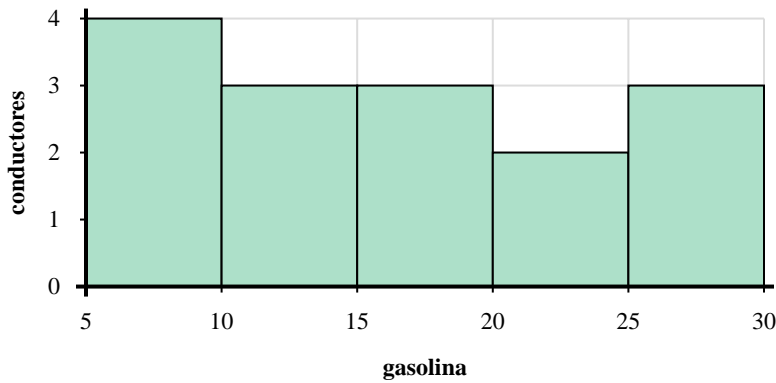
**Respuestas**

1. 13
2. 0 2
3. 3
4. 4
5. 20 40
6. 2
7. 4
8. 17





Utilice los histogramas que se muestran para responder cada pregunta.



- 1) La mayoría de los conductores compran entre \_\_\_\_\_ y \_\_\_\_\_ galones de gasolina.
- 2) ¿Cuántos conductores compraron entre 20 y 25 galones?
- 3) ¿Cuántos conductores están representados en este histograma?
- 4) Si un conductor comprara 27 galones, ¿a qué barra se agregaría?



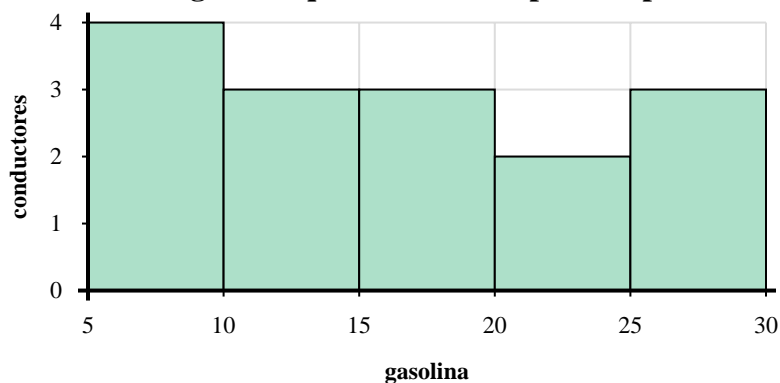
- 5) ¿Cuántas bolsas tenía entre 20 y 40 piezas de chocolate?
- 6) Si una bolsa tuviera 9 trozos de chocolate, ¿a qué barra se agregaría?
- 7) ¿Cuántas bolsas de mezcla de frutos secos están representadas en este histograma?
- 8) La mayoría de las bolsas tenían entre \_\_\_\_\_ y \_\_\_\_\_ trozos de chocolate.

**Respuestas**

1. \_\_\_\_\_
2. \_\_\_\_\_
3. \_\_\_\_\_
4. \_\_\_\_\_
5. \_\_\_\_\_
6. \_\_\_\_\_
7. \_\_\_\_\_
8. \_\_\_\_\_



Utilice los histogramas que se muestran para responder cada pregunta.



- 1) La mayoría de los conductores compran entre \_\_\_\_\_ y \_\_\_\_\_ galones de gasolina.
- 2) ¿Cuántos conductores compraron entre 20 y 25 galones?
- 3) ¿Cuántos conductores están representados en este histograma?
- 4) Si un conductor comprara 27 galones, ¿a qué barra se agregaría?



- 5) ¿Cuántas bolsas tenía entre 20 y 40 piezas de chocolate?
- 6) Si una bolsa tuviera 9 trozos de chocolate, ¿a qué barra se agregaría?
- 7) ¿Cuántas bolsas de mezcla de frutos secos están representadas en este histograma?
- 8) La mayoría de las bolsas tenían entre \_\_\_\_\_ y \_\_\_\_\_ trozos de chocolate.

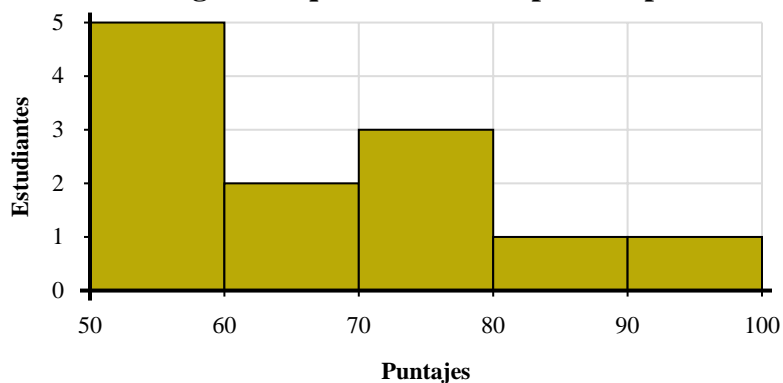
**Respuestas**

1. 5 10
2. 2
3. 15
4. 5
5. 2
6. 1
7. 21
8. 40 60



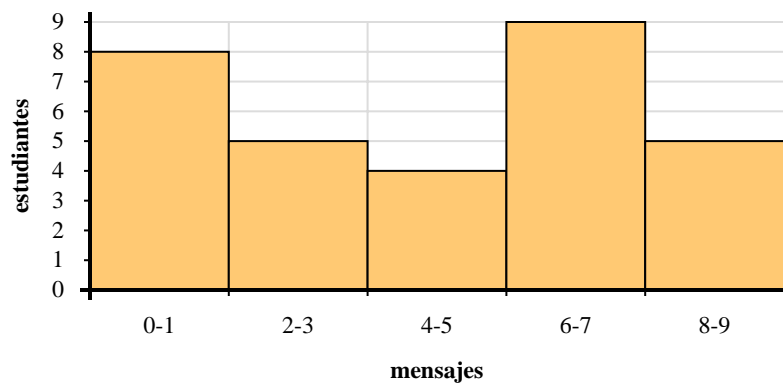
Utilice los histogramas que se muestran para responder cada pregunta.

**Respuestas**



- 1) ¿Cuántos estudiantes están representados en este histograma?
- 2) ¿Cuántos estudiantes puntuaron entre un 50 y 60?
- 3) La mayoría de los estudiantes obtuvieron un puntaje entre \_\_\_\_\_ y \_\_\_\_\_.
- 4) Si un estudiante obtuviera un 54, ¿a qué barra se agregaría?

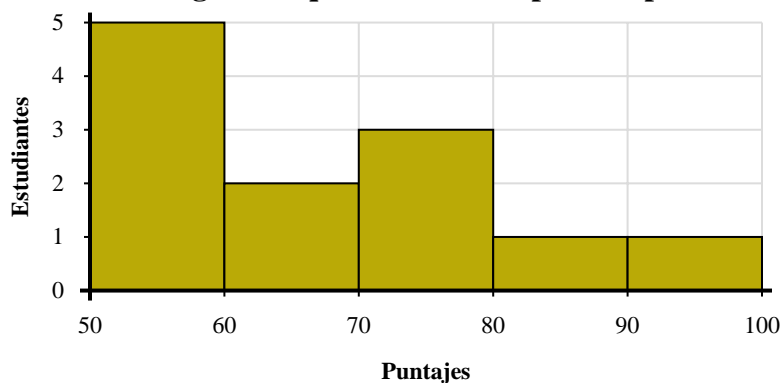
1. \_\_\_\_\_
2. \_\_\_\_\_
3. \_\_\_\_\_
4. \_\_\_\_\_
5. \_\_\_\_\_
6. \_\_\_\_\_
7. \_\_\_\_\_
8. \_\_\_\_\_



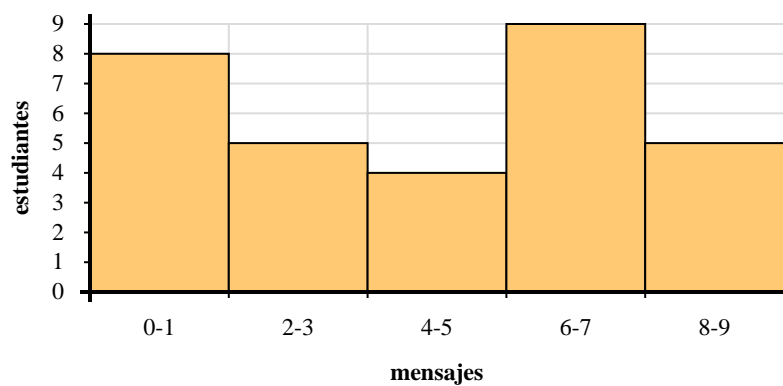
- 5) ¿Cuántos estudiantes enviaron entre 6 y 8 textos?
- 6) ¿Cuántos estudiantes están representados en este histograma?
- 7) La mayoría de los estudiantes se envían entre \_\_\_\_\_ y \_\_\_\_\_ textos.
- 8) Si un estudiante enviara 6 textos, ¿a qué barra se agregaría?



Utilice los histogramas que se muestran para responder cada pregunta.



- 1) ¿Cuántos estudiantes están representados en este histograma?
- 2) ¿Cuántos estudiantes puntuaron entre un 50 y 60?
- 3) La mayoría de los estudiantes obtuvieron un puntaje entre \_\_\_\_\_ y \_\_\_\_\_.
- 4) Si un estudiante obtuviera un 54, ¿a qué barra se agregaría?



- 5) ¿Cuántos estudiantes enviaron entre 6 y 8 textos?
- 6) ¿Cuántos estudiantes están representados en este histograma?
- 7) La mayoría de los estudiantes se envían entre \_\_\_\_\_ y \_\_\_\_\_ textos.
- 8) Si un estudiante enviara 6 textos, ¿a qué barra se agregaría?

**Respuestas**

1. 12
2. 5
3. 50 60
4. 1
5. 9
6. 31
7. 6 8
8. 4