



Determina cuál letra mejor representa el peso del objeto.

Respuestas

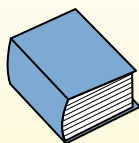
Gramo (g)

Un gramo es aproximadamente el peso de un clip.



Kilogramo (kilogramo)

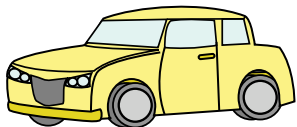
Un kilogramo es aproximadamente el peso de un libro grueso.



Recuerda:

Kilo significa 1,000. Entonces, un kilogramo son 1,000 gramos. 1 kilogramo también pesa aproximadamente lo mismo que 2 libras.

1)



Carro

- A. 15 gramos
- B. 2000 kilogramos
- C. 6000 gramos
- D. 2 kilogramos

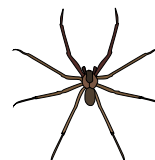
2)



Cortadora de césped

- A. 500 gramos
- B. 22 kilogramos
- C. 200 gramos
- D. 100 kilogramos

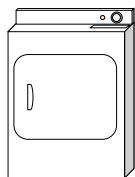
3)



Araña

- A. 1 gramo
- B. 500 gramos
- C. 15 gramos
- D. 1 kilogramo

4)



Secadora

- A. 60 gramos
- B. 3 gramos
- C. 60 kilogramos
- D. 3 kilogramos

5)



Lapicero

- A. 500 gramos
- B. 5000 gramos
- C. 5 gramos
- D. 5 kilogramos

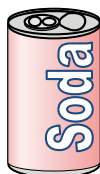
6)



Manzana

- A. 5 kilogramos
- B. 200 kilogramos
- C. 200 gramos
- D. 5 gramos

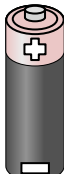
7)



Lata de Soda

- A. 1 gramo
- B. 250 gramos
- C. 500 kilogramos
- D. 2 kilogramos

8)



Batería

- A. 1 gramo
- B. 15 gramos
- C. 10 kilogramos
- D. 90 kilogramos

9)



Teléfono

- A. 500 gramos
- B. 5 gramos
- C. 15 kilogramos
- D. 500 kilogramos

- 1. _____
- 2. _____
- 3. _____
- 4. _____
- 5. _____
- 6. _____
- 7. _____
- 8. _____
- 9. _____



Determina cuál letra mejor representa el peso del objeto.

Respuestas

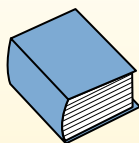
Gramas (g)

Un gramo es aproximadamente el peso de un clip.



Kilogramo (kilogramo)

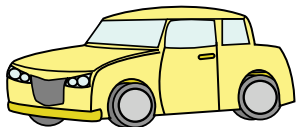
Un kilogramo es aproximadamente el peso de un libro grueso.



Recuerda:

Kilo significa 1,000. Entonces, un kilogramo son 1,000 gramos. 1 kilogramo también pesa aproximadamente lo mismo que 2 libras.

1)



Carro

- A. 15 gramos
- B. 2000 kilogramos
- C. 6000 gramos
- D. 2 kilogramos

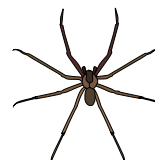
2)



Cortadora de césped

- A. 500 gramos
- B. 22 kilogramos
- C. 200 gramos
- D. 100 kilogramos

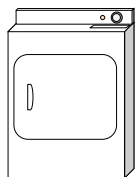
3)



Araña

- A. 1 gramo
- B. 500 gramos
- C. 15 gramos
- D. 1 kilogramo

4)



Secadora

- A. 60 gramos
- B. 3 gramos
- C. 60 kilogramos
- D. 3 kilogramos

5)



Lapicero

- A. 500 gramos
- B. 5000 gramos
- C. 5 gramos
- D. 5 kilogramos

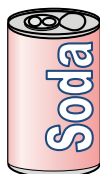
6)



Manzana

- A. 5 kilogramos
- B. 200 kilogramos
- C. 200 gramos
- D. 5 gramos

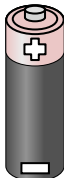
7)



Lata de Soda

- A. 1 gramo
- B. 250 gramos
- C. 500 kilogramos
- D. 2 kilogramos

8)



Batería

- A. 1 gramo
- B. 15 gramos
- C. 10 kilogramos
- D. 90 kilogramos

9)



Teléfono

- A. 500 gramos
- B. 5 gramos
- C. 15 kilogramos
- D. 500 kilogramos

- 1. **B**
- 2. **B**
- 3. **A**
- 4. **C**
- 5. **C**
- 6. **C**
- 7. **B**
- 8. **B**
- 9. **A**