



Determina cuál letra mejor representa el peso del objeto.

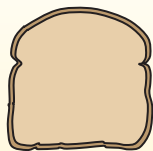
Respuestas

**Onza (oz)**

**Libra (lb)**

Una onza es aproximadamente el peso de una rebanada de pan.

Una libra é mais ou menos o peso de una lata de vegetais.



**Recordar:**  
Hay 16 onzas en 1 libra.

1. \_\_\_\_\_
2. \_\_\_\_\_
3. \_\_\_\_\_
4. \_\_\_\_\_
5. \_\_\_\_\_
6. \_\_\_\_\_
7. \_\_\_\_\_
8. \_\_\_\_\_
9. \_\_\_\_\_

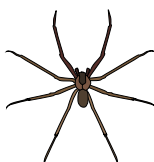
1)



Estufa

- A. 16 onzas
- B. 30 libras
- C. 160 onzas
- D. 130 libras

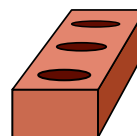
2)



Araña

- A. 4 onzas
- B. 16 onzas
- C. 0.04 onzas
- D. 0.3 libras

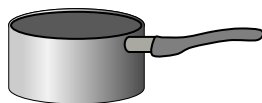
3)



Ladrillo

- A. 4 libras
- B. 100 libras
- C. 15 onzas
- D. 5 onzas

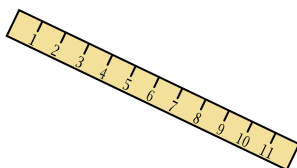
4)



Olla

- A. 0.01 onzas
- B. 5 onzas
- C. 4 libras
- D. 1.7 onzas

5)



Gobernante

- A. 35 onzas
- B. 0.04 onzas
- C. 6 libras
- D. 1 onza

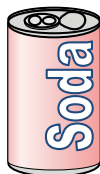
6)



Bicicleta

- A. 0.53 onzas
- B. 220 libras
- C. 4 onzas
- D. 30 libras

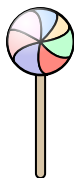
7)



Lata de soda

- A. 9 onzas
- B. 4 libras
- C. 100 libras
- D. 0.04 onzas

8)



Paleta

- A. 0.7 onzas
- B. 10 libras
- C. 7 onzas
- D. 44 libras

9)



DVD

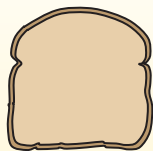
- A. 1 libra
- B. 2.5 libras
- C. 16 onzas
- D. 0.6 libras



Determina cuál letra mejor representa el peso del objeto.

**Onza (oz)**

Una onza es aproximadamente el peso de una rebanada de pan.



**Libra (lb)**

Una libra é mais ou menos o peso de uma lata de vegetais.



**Recordar:**  
Hay 16 onzas en 1 libra.

**Respuestas**

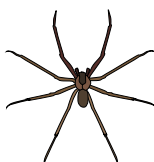
1)



Estufa

- A. 16 onzas
- B. 30 libras
- C. 160 onzas
- D. 130 libras

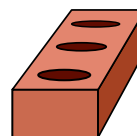
2)



Araña

- A. 4 onzas
- B. 16 onzas
- C. 0.04 onzas
- D. 0.3 libras

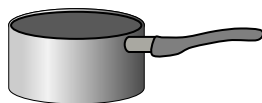
3)



Ladrillo

- A. 4 libras
- B. 100 libras
- C. 15 onzas
- D. 5 onzas

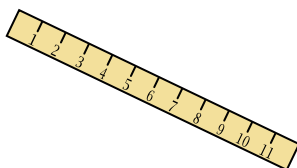
4)



Olla

- A. 0.01 onzas
- B. 5 onzas
- C. 4 libras
- D. 1.7 onzas

5)



Gobernante

- A. 35 onzas
- B. 0.04 onzas
- C. 6 libras
- D. 1 onza

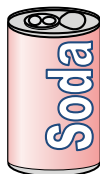
6)



Bicicleta

- A. 0.53 onzas
- B. 220 libras
- C. 4 onzas
- D. 30 libras

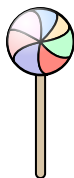
7)



Lata de soda

- A. 9 onzas
- B. 4 libras
- C. 100 libras
- D. 0.04 onzas

8)



Paleta

- A. 0.7 onzas
- B. 10 libras
- C. 7 onzas
- D. 44 libras

9)



DVD

- A. 1 libra
- B. 2.5 libras
- C. 16 onzas
- D. 0.6 libras

- 1.   **D**
- 2.   **C**
- 3.   **A**
- 4.   **C**
- 5.   **D**
- 6.   **D**
- 7.   **A**
- 8.   **A**
- 9.   **D**